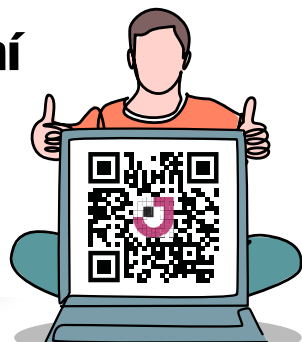


# Evidenci uchazeče o zaměstnání a podporu v nezaměstnanosti

**NOVĚ** vyřídíte online díky  
Klientské zóně Jenda



## Jaké výhody má online žádost?

**jenda.mpsv.cz**

- Rychlé a snadné podání žádostí
- Žádost podáte odkudkoli a kdykoli
- Notifikace prostřednictvím SMS nebo e-mailu
- Sledování stavu žádosti online
- Jednoduché dokládání dokumentů
- Hlášení změn z pohodlí domova

## Co potřebujete pro vyplnění online žádosti?

Potřebujete pouze chytrý telefon, notebook nebo tablet s internetovým připojením. Pro přihlášení do Jendy je pak nutná elektronická identita občana.

Pokud bude potřeba doložit nějaké dokumenty, nemusíte je pracně skenovat, stačí do Jendy nahrát jejich fotku.

## Všechny potřebné informace najdete online

Na stránce **[www.mpsv.cz/web/cz/menim-zamestnani](http://www.mpsv.cz/web/cz/menim-zamestnani)** najdete vše, co potřebujete.

- Instruktažní videa, která vás provedou celou online žádostí
- Zjistíte, jak funguje zpracování online žádostí
- Otázky a odpovědi
- Kontakty na podporu



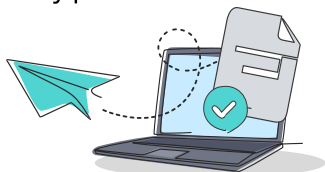
## Co všechno musíte v žádosti doložit?

Díky digitalizaci jsme propojili státní správu, takže velkou spoustu informací, které o vás stát už má, nemusíte dokládat. Zjistíme si je sami. Pokud bude přece jen potřeba něco doložit, dáme vám vědět prostřednictvím Jendy.

## Jaké dokumenty můžete pro podání žádostí potřebovat?

### Evidence uchazečů o zaměstnání

- doklad o ukončení zaměstnání (zápočtový list)
- doklad o ukončení samostatné výdělečné činnosti
- doklad o ukončení soustavné přípravy na budoucí povolání (např. maturitní vysvědčení, diplom atd.)
- doklad o zdravotním omezení (lékařský posudek)



### Podpora v nezaměstnanosti

- evidenční list důchodového pojištění
- potvrzení o zaměstnání (zápočtový list)
- doklad o výkonu jiné výdělečné činnosti
- u osoby samostatně výdělečně činné potvrzením o době trvání účasti na důchodovém pojištění a o vyměřovacím základu pro pojistné na sociální zabezpečení a příspěvek na státní politiku
- potvrzení o výši průměrného měsíčního čistého výdělku

## Jak se prokážete?

Do Jendy se přihlásíte svojí identitou občana. Ještě nemáte identitu občana? Založte si ji jednoduše u své banky nebo například na České poště. Více informací najdete na **[www.identita.gov.cz](http://www.identita.gov.cz)**



## Máte nějaké dotazy?

Všechny potřebné informace najdete na webu MPSV nebo Úřadu práce ČR. V případě dalších dotazů můžete v pracovní době zavolat na **call centrum Úřadu práce: +420 950 180 000.**