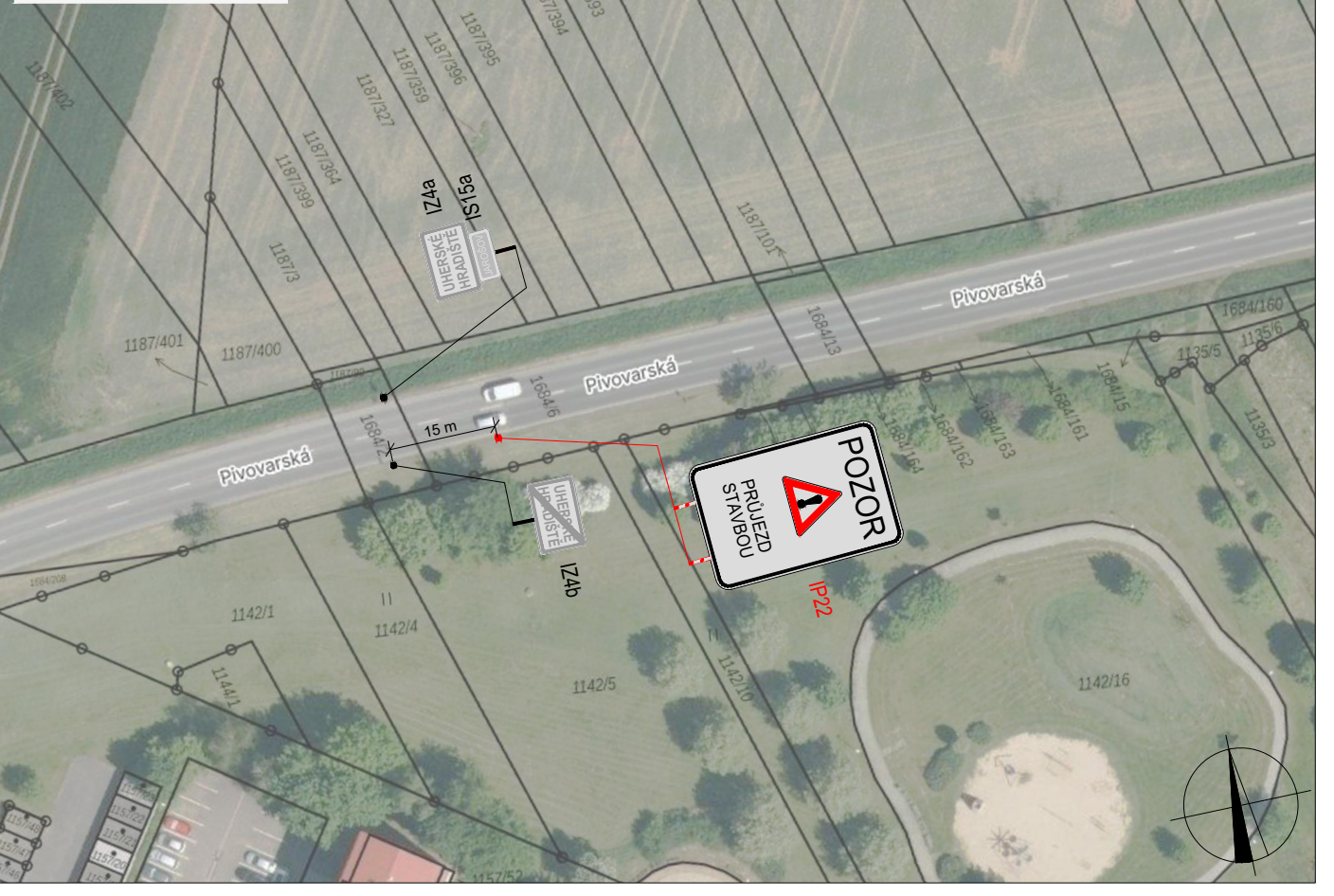
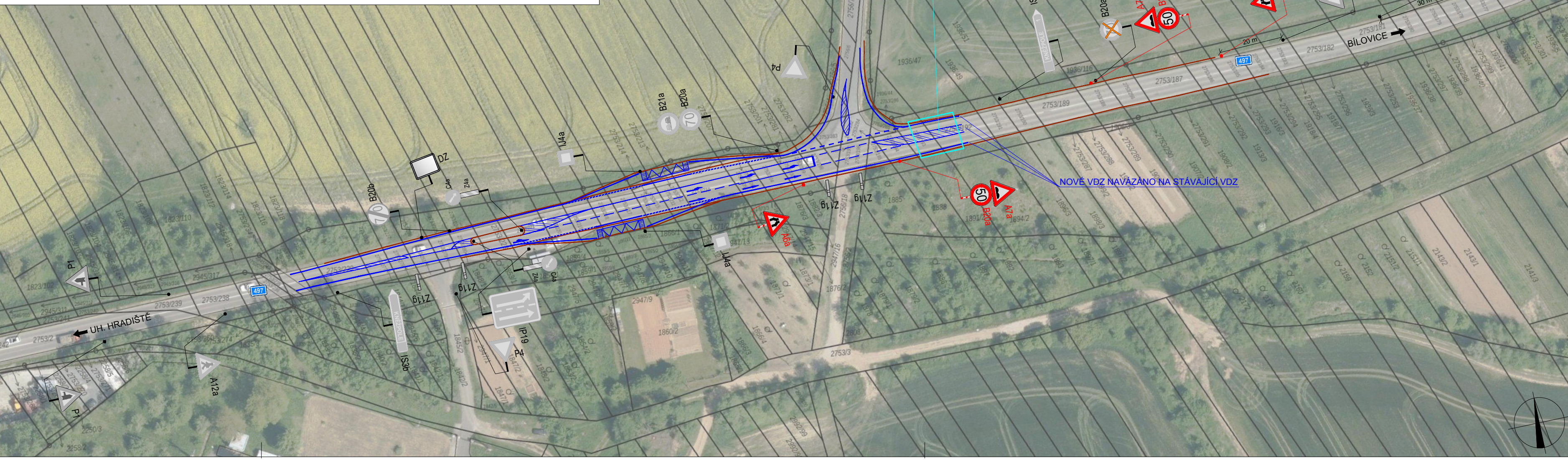


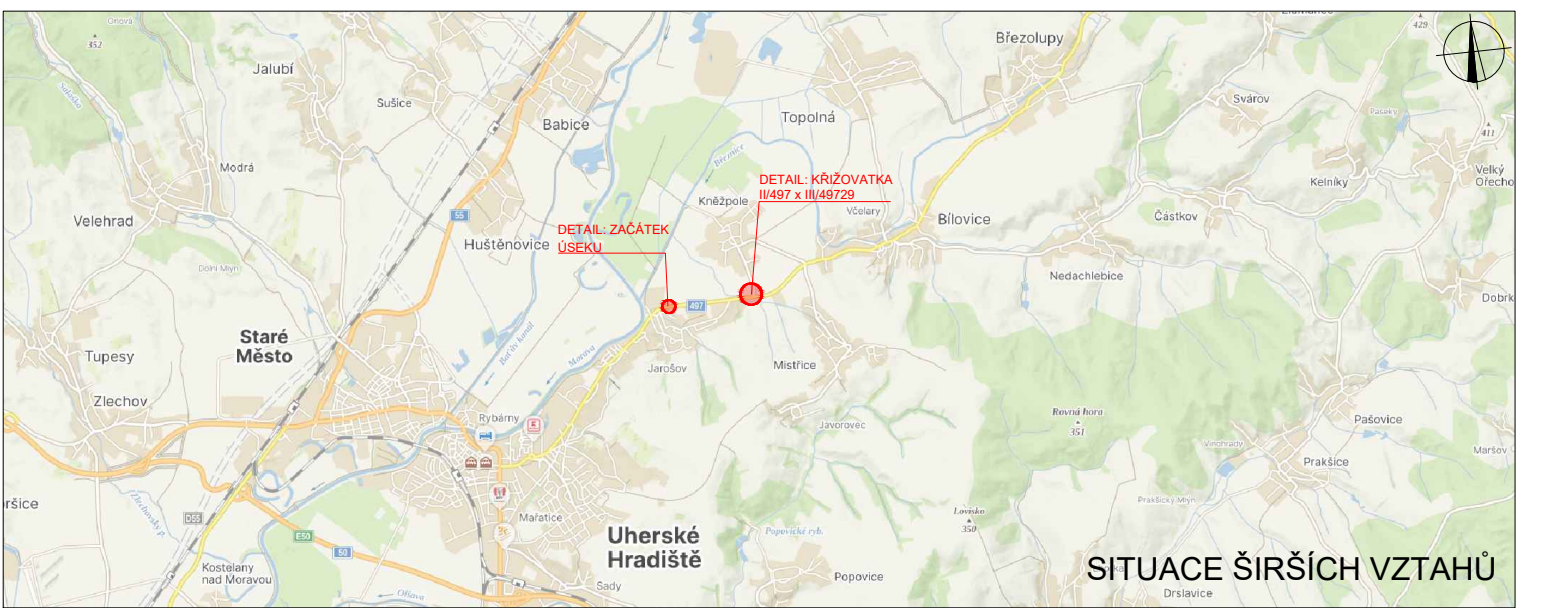
**DETAIL:
ZAČÁTEK ÚSEKU**



**DETAIL: KŘIŽOVATKA
II/497 x III/49729**



POLICIE ČESKÉ REPUBLIKY - KŘP		
PLATNOST TOHOTO VYJÁDRĚNÍ JE 1 ROK. V dne	SOUHLASÍME S PDZ, ZUK, UZÁVÍRKOU A OBJÍZDNOU TRASOU. V dne	SOUHLASÍME S PDZ, ZUK, UZÁVÍRKOU A OBJÍZDNOU TRASOU. V dne



LEGENDA

- P6 TRVALÉ SVISLÉ DOPRAVNÍ ZNAČENÍ
- P6 DOČASNĚ ZNEPLATNĚNÉ TRVALÉ SVISLÉ DOPRAVNÍ ZNAČENÍ
- NAVRŽENÉ PŘECHODNÉ SVISLÉ DOPRAVNÍ ZNAČENÍ
- TRVALÉ VODOROVNÉ DOPRAVNÍ ZNAČENÍ - BARVOU
- KOMUNIKACE - NOVÝ STAV

Použité dopravní značení bude v základní velikosti a v reflexním provedení tř.1
K návrhu dopravního značení bylo využito TP 65 Zásady pro dopravní značení na pozemních komunikacích, TP 66 Zásady pro označování pracovních míst na pozemních komunikacích, II.vydání

VYPRACOVAL: Bc. Michaela Grycová			DoZBos s.r.o. Průmyslová 2641/12 680 01 Boskovice Tel.: 730 514 719 E-mail: grycova@dozbos.cz www.dozbos.cz
KONTROLOVAL: Ing. Mgr. Josef Janík			DATUM: 08/2024
NÁZEV AKCE: SILNICE II/497: UHERSKÉ HRADIŠTĚ - BÍLOVICE			FORMÁT: 730x297
NÁZEV PŘÍLOHY: SITUACE DOPRAVNĚ-INŽENÝRSKÝCH OPATŘENÍ			ČÍSLO ZAKÁZKY:
OBSAH: ZIMNÍ OBDOBÍ - PROVIZORNÍ NAPOJENÍ			ČÍSLO PŘÍLOHY: 12