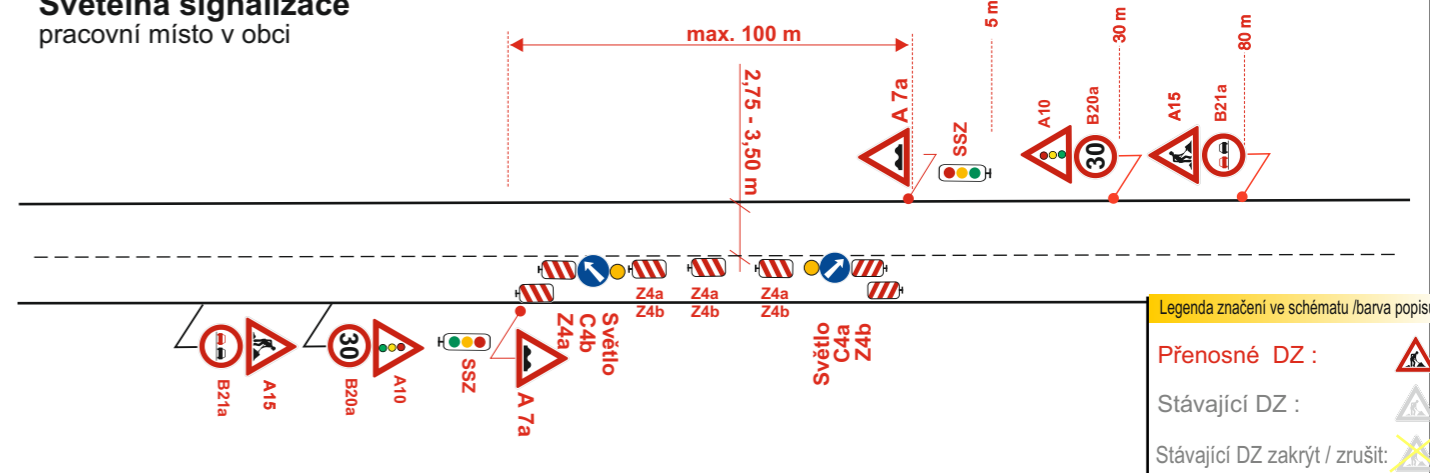


oprava povrchu - cca 97 m



Řízení provozu světelnými signály na jeden jízdní pruh.
Pracovní místo - zúžení vozovky

Světelná signalizace
pracovní místo v obci



Legenda značení ve schématu /barva popisu:

Přenosné DZ :	
Stávající DZ :	
Stávající DZ zakrýt / zrušit:	

VYPRACOVAL:	Ing. Petr Klíma	 KH BRECLAV s.r.o.
KONTROLOVAL:	Bc. Karel Hrubý	
obsah schématu:	přechodné dopravní značení omezení dopravy	
místo akce/název:	Kněžpole místní komunikace oprava povrchu	
kontakt:	SIGNEX KH Břeclav s.r.o., Bratislavská 929/67, Podivín, 691 45 tel.: 777 595 989 Služba mimo pracovní dobu: tel.: 775 595 211 email: signex.breclav@seznam.cz	
Termín:	od 21.06.2021 do 31.07.2021	
číslo schématu:	1	